

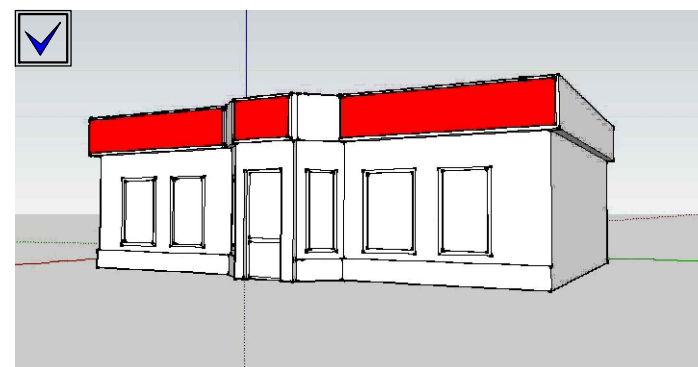
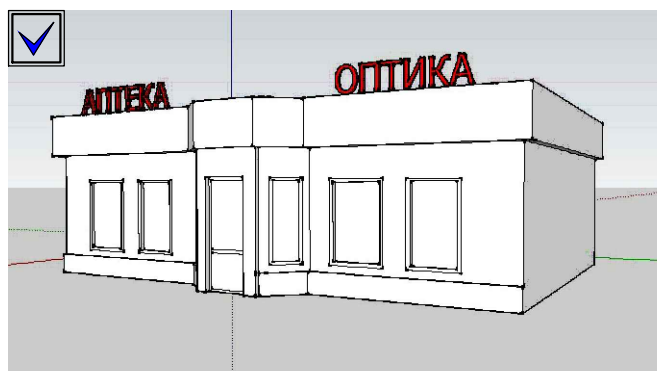
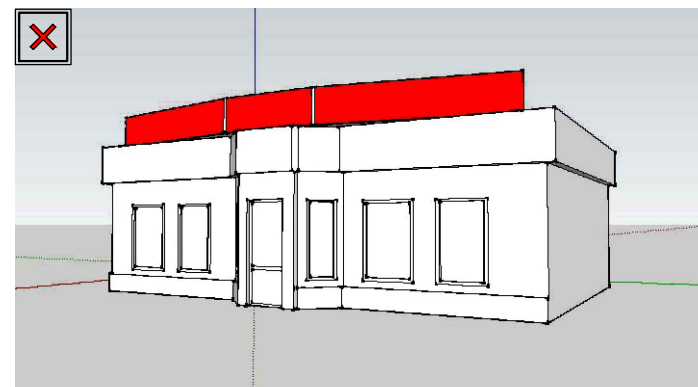


,

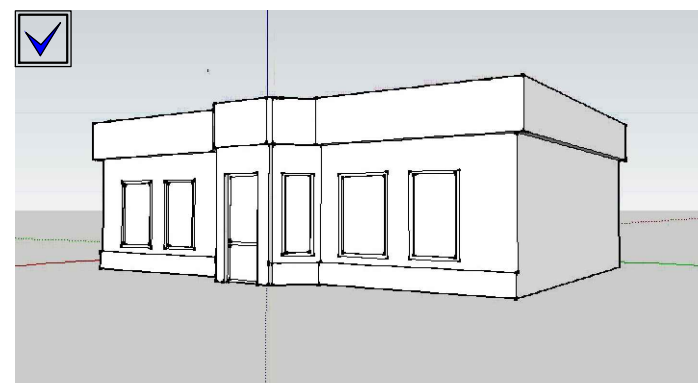
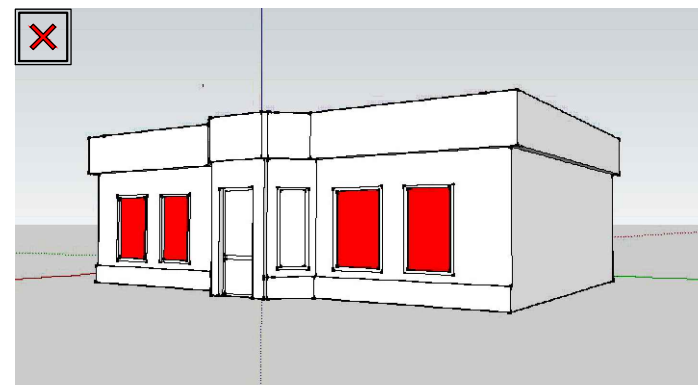
()

, 2016 .

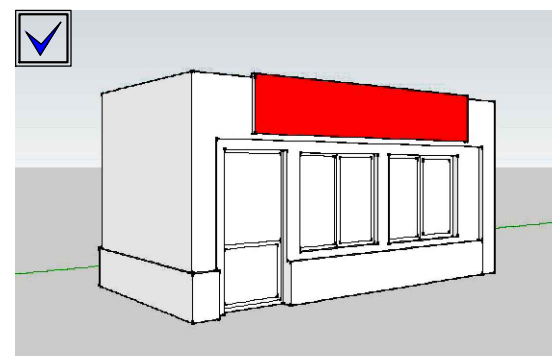
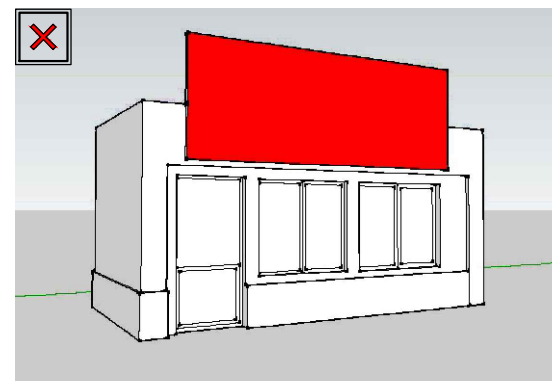
Не допускается размещение рекламных конструкций выше уровня карниза павильона, за исключением случаев размещения рекламных конструкций в виде объемных букв и изображений без подложки.



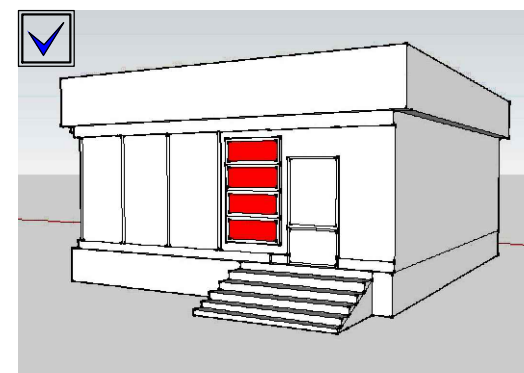
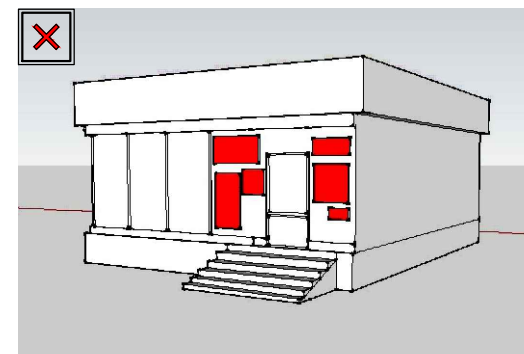
Не допускается размещение рекламных конструкций в оконных проемах, витринах, витражах павильонов (зданий), а также в нишах.



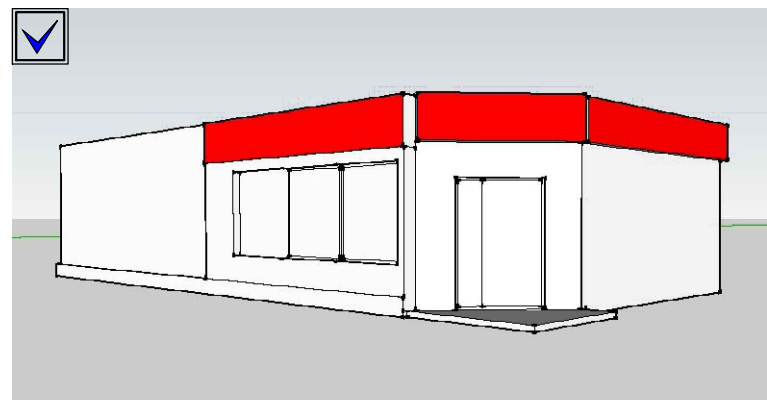
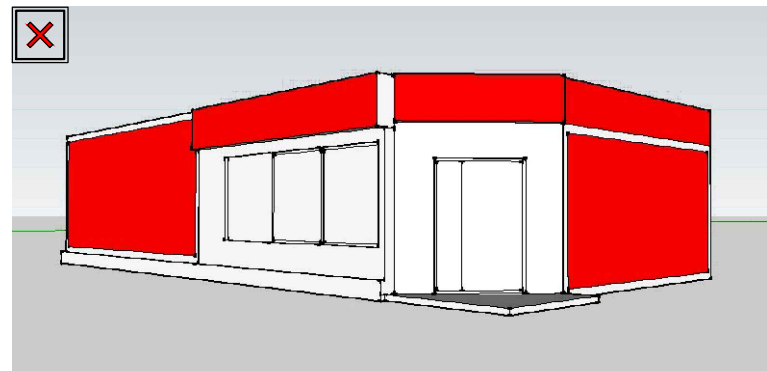
Размеры рекламных конструкций должны соответствовать конструктивным размерам павильона, и не должны выступать за габаритные размеры здания, за исключением вышеуказанных случаев.



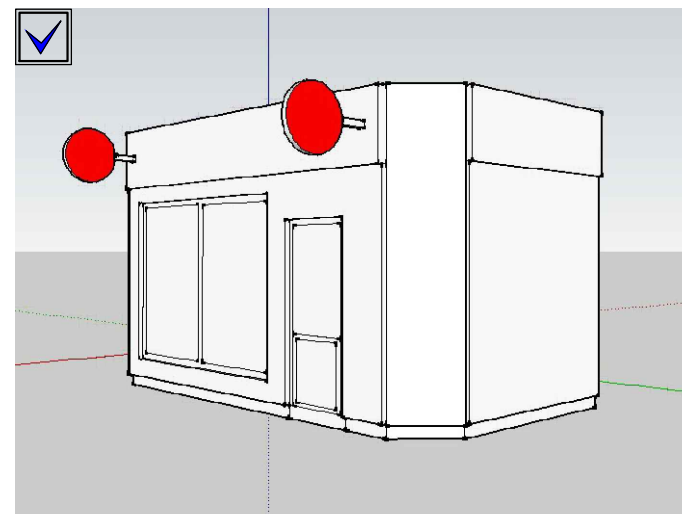
При размещении нескольких рекламных и (или) информационных объектов в границах одного фасада, рекомендуется установка единой конструкции, с одинаковыми по форме и размеру элементами.



Не допускается использование фасада для рекламных и (или) информационных объектов, площадь которых превышает 6 кв.м., если это не предусмотрено проектом (техническим паспортом) или дизайн-проектом.



Способ размещения рекламных и информационных конструкций - кронштейн.



При размещении рекламы на нескольких примыкающих друг к другу павильонах, либо при размещении нескольких объектов в пределах одного фасада, рекламные конструкции размещаются на единой линии фасада (выравнивание осуществляется по середине высоты букв или элементов конструкции), либо с одинаковыми габаритными размерами конструкций.

